

Zukünftiges Leben in Dedelow



Konzept Umnutzungskonzept Dedelow
Um-/ Neu-und
Freiraumgestaltung
Steinfurter Straße 2-6, 8-10

**Gestaltung und
Layout:** Agora+ Projektentwicklungs-
gesellschaft mbH



Agora + Projektentwicklungsgesellschaft mbH
Springende 6, 16278 Angermünde OT Biesenbrow
E-Mail: info@agoraplus.de
Internet: www.agoraplus.de



Gemeinsam Leben in Dedelow

*Ein Leben im Miteinander - der ländliche
Raum als Standort mit Zukunft*

Umnutzungskonzept zur
Um-/ Neubebauung bestehender
Plattenbauten im ländlichen Raum

Die Vision

Wohnen mit Freiräumen zur
Entwicklung für Jung und Alt

Dedelow ein Ort der Zusammenkunft
von Generationen.

Menschen unterschiedlichen Alters leben
miteinander, um von einander zu lernen
und sich im Leben zu unterstützen.

Idee des Projektes, ist die Umgestaltung
bestehender Plattenbauten zu einem
Ensemble aus modernen Wohnungen
und einer Pflegeeinrichtung. Die
Umgestaltung und Einbeziehung der
Grünflächen bildet einen fundamentalen
Bestandteil des Konzeptes.

In Dedelow sollen innovative
Wohnraumkonzepte zur Integration von
Menschen aller Altersstufen geschaffen
werden. Dedelow wird ein Ort, der
Menschen jeder Generation verbindet
und ihnen die Möglichkeit gibt, das Leben
neu zu erfahren und zu gestalten.



Ein Garten des Lebens



- Ort der Begegnung
- Zusammenkunft der Generationen
- Oase der Entspannung
- Spielerisches Entdecken für Kinder



Ausblicke in eine



gemeinschaftliche Zukunft



Grundriss 1. Geschoss



Gebäudeaufteilung

- 6 Wohnungen (67 - 81m²) im Wohnbereich
- Basisgeschoss der Pflegeeinrichtung



Neubebauung

Grundriss 2. Geschoss



2. Geschoss Pflegeeinrichtung

- Gemeinschaftsbereich 130m²
- Sozialstation 119m²
- Verkehrsflächen 113m²
- 10 Einzelzimmer (19 - 31m²)

3. Geschoss Pflegeeinrichtung

- Gemeinschaftsbereich 130m²
- Sozialstation 119m²
- Verkehrsflächen 113m²
- 10 Einzelzimmer (19 - 31m²)

Wohnbereich

- 6 Wohnungen (69 - 85m²) im Wohnbereich

Altersgerechtes Wohnen in Anlehnung an



- Verknüpfung von Wohn- und Sozialstrukturen
- Lebensfreude in der sozialen Gemeinschaft
- Unterstützung und Integration von pflegebedürftigen Menschen
- Gemeinschaftliche Gestaltung des täglichen Lebens
- Hohe Lebensqualität ein Leben lang

die Pflegeheime der 4. Generation



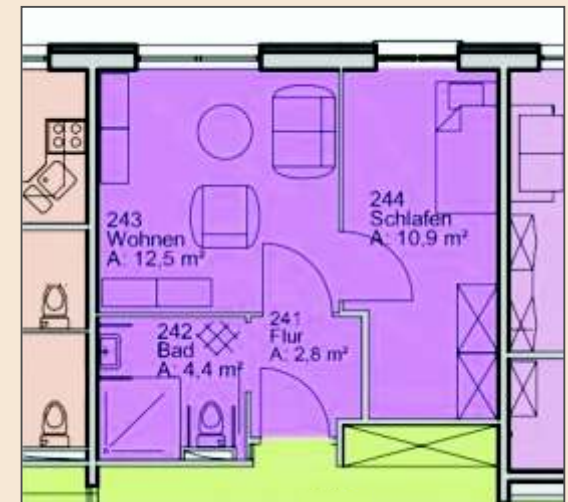
Gemeinschaftsraum

- Gemeinschaftsküche
- Essbereich
- Aufenthaltsraum
- Sonnenterrasse
- Hobbyecke
- Erholungsbereiche



Wohneinheit mit 30,6 m²

- Wohnzimmer
- Schlafraum
- Bad mit WC & Dusche



Funktionseinheiten

Grundriss 1. Geschoss



Pflegeräume

- 4 Sozialräume 238m²

Gewerbeflächen

- 7 Gewerberäume (26 - 94m²)

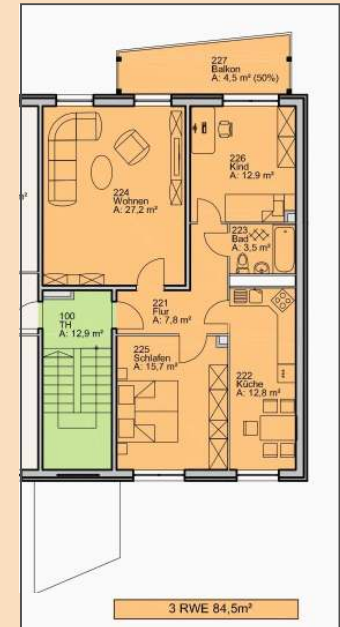


Wohnen im ländlichen Raum



3-Raumwohnung

- Wohnzimmer
- Küche
- Schlafraum
- Kinderzimmer
- Bad



EG

- 6 Wohnungen (67 - 81m²)
- fünf 3-Raumwohnungen
- eine 4-Raumwohnung

1. Obergeschoss

- 6 Wohnungen (69 - 85m²)
- fünf 3-Raumwohnungen
- eine 4-Raumwohnung



Notizen



Agora+ Projektentwicklungsgesellschaft mbH
Springende 6, 16278 Angermünde OT Biesenbrow
E-Mail: info@agoraplus.de
Internet: www.agoraplus.de